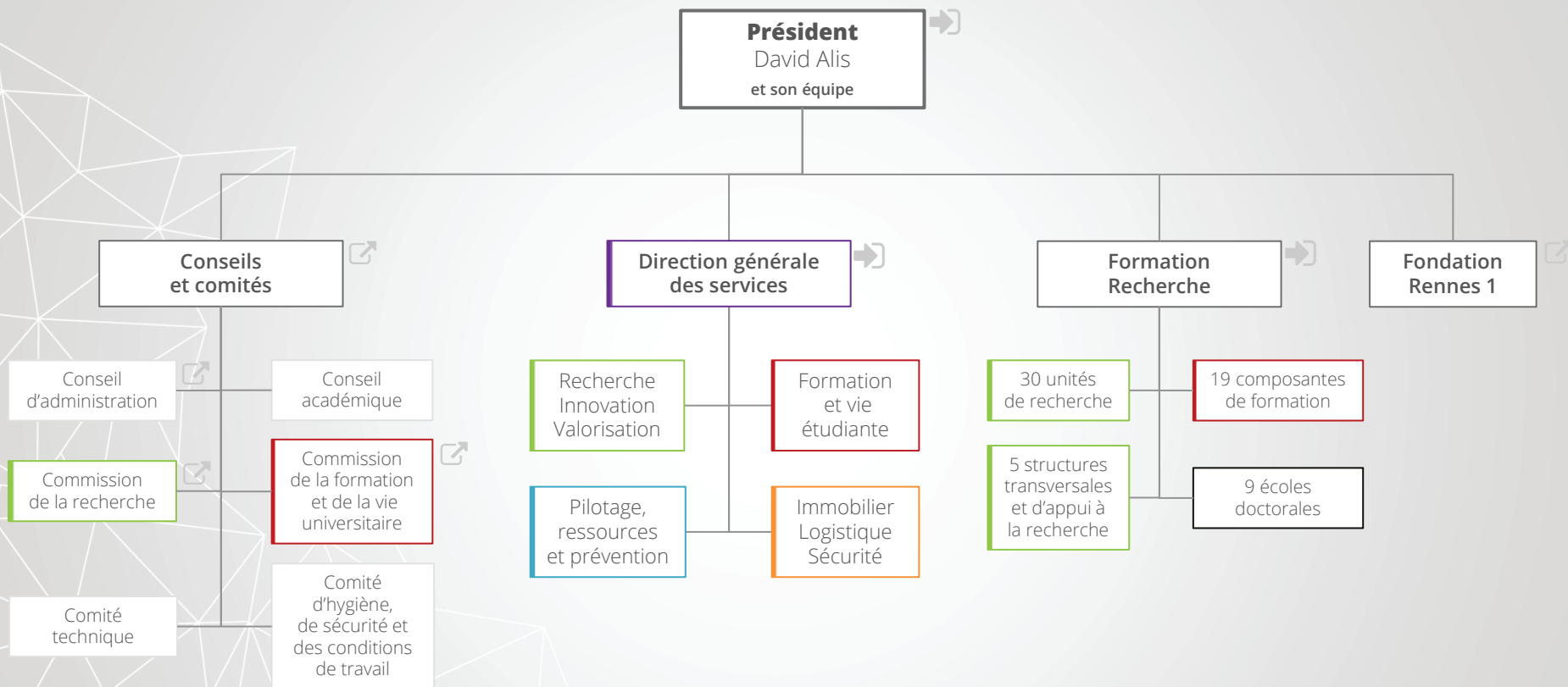
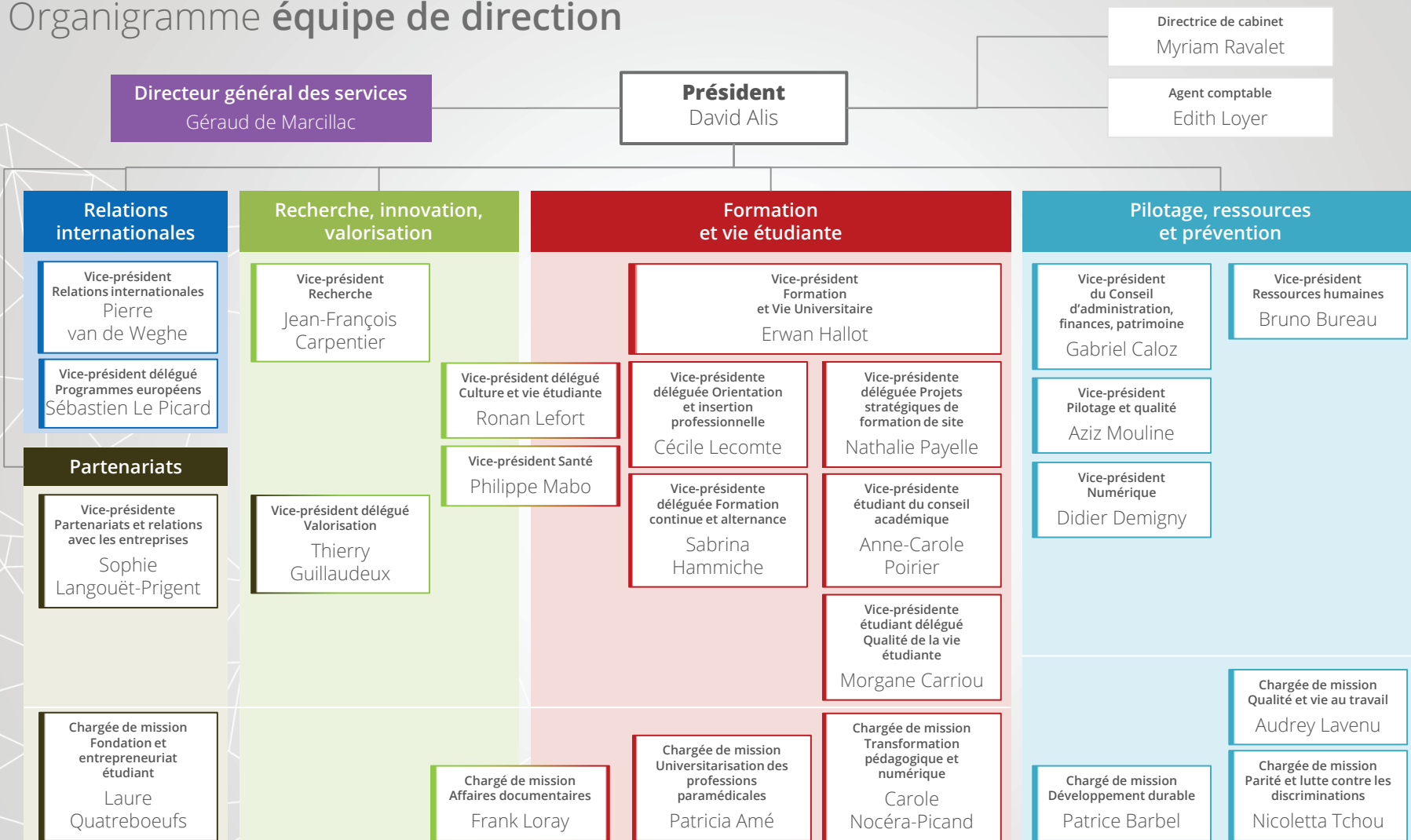


Organigramme Université de Rennes 1



Organigramme équipe de direction



Organigramme formation et recherche



Direction générale des services

Géraud de Marcillac

Président

David Alis

Recherche

Unités du secteur SDLM - Sciences de la matière

UMR CNRS 6251 IPR - Dir. Jean-Christophe Sangleboeuf
UMR CNRS 6118 Géosciences - Dir. Olivier Dauteuil
UMR CNRS 6226 ISCR - Dir. Marc Fourmigué
EA 3913 LGCGM - Dir. Hugues Somja (Insa), dir. adj. Christophe Lanos

Unités du secteur SHOS - Sciences de l'Homme, des organisations et de la société

UMR CNRS 6566 CReAAH - Dir. Marie-Yvane Daire
EA 7463 CAPHI - Dir. Bruno Gnassounou / Vice-dir. J.-C. Bardout
EA 7470 M2S - Dir. Benoît Bideau
UMR CNRS 6262 IODE - Dir. Marion Del Sol
UMR CNRS 6051 ARENES - Dir. Sylvie Ollitrault
UMR CNRS 6211 CREM - Dir. Franck Moraux
EA 4640 IDPSP - Dir. Guillaume Le Floch
EA 3195 CDA - Dir. Renaud Mortier

Structures transversales & d'appui à la recherche

UMS CNRS 3480 - INSERM 018 BIOSIT
Dir. Thierry Guillaudeau
UMS CNRS 3343 OSUR - Dir. Jean-Raynald de Dreuzy
UMS CNRS 2001 ScanMAT - Dir. Maryline Guilloux-Viry
CIC Rennes 1414 - Dir. Bruno Laviolle
USR 3549 MSHB - Dir. Nicolas Thély

Unités du secteur Maths STIC - Sciences et technologies de l'information et de la communication

UMR CNRS 6625 IRMAR - Dir. Sylvain Duquesne
UMR CNRS 6074 IRISA - Dir. Jean-Marc Jézéquel
UMR CNRS 6164 IETR - Dir. Ronan Sauleau
UMR INSERM 1099 LTSI - Dir. Lotfi Senhadji
UMR CNRS 6082 Institut FOTON - Dir. Pascal Besnard

Unités du secteur SDV - Sciences du vivant

UMR CNRS 6552 EthoS - Dir. Alban Lemasson
UMR CNRS 6290 IGDR - Dir. Reynald Gillet
UMR INSERM IRSET 1085 IRSET - Dir. Bernard Jégou
UMR INSERM 1241 et UMR INRA 1341 NuMeCan
Dir. Bruno Clément
UMR INSERM 1236 MICMAC - Dir. Karin Tarte
UMR INSERM 1230 BRM - Dir. Brice Felden
UMR INSERM 1242 COSS - Dir. Eric Chevet
ERL EMPENN - Dir. Christian Barillot
EA 7449 REPERES - Dir. Emmanuel Oger
EA 4712 CNGC - Dir. Marc Vérin
UMR CNRS 6553 ECOBIO - Dir. Joan Van Baaren
UMR INRA 1349 IGEPP - Dir. María Manzanares-Dauleux
EA 7462 Géoarchitecture - Dir. Frédéric Bioret / Frédéric Ysnel

Formation

Sciences

UFR Informatique Electronique (ISTIC)
Dir. Gilles Lesventes
UFR Mathématiques
Dir. Jean-Marie Lion
UFR Sciences et Propriétés de la Matière (SPM)
Dir. Patricia Bénard-Rocherullé
UFR Sciences de la Vie et de l'Environnement (SVE)
Dir. Claire Piquet-Pellorce
Observatoire des Sciences de l'Univers de Rennes (OSUR)
Dir. Jean-Raynald de Dreuzy

Santé

Faculté de médecine - Doyen Eric Bellissant
Faculté d'odontologie - Doyen Anne Dautel
Faculté de pharmacie - Doyen Eric Hitti

Appui à l'enseignement

Service commun d'études des langues vivantes appliquées (SCELVA)
Dir. Adeline Fortier

Droit, économie, gestion & philosophie

Faculté de droit et de science politique
Doyen Frédéric Lambert
Faculté des sciences économiques
Doyen Eric Avenel
Institut de Gestion de Rennes (IGR-IAE)
Dir. Gwénaëlle Poilpot-Rocaboy
Institut de préparation à l'administration générale (IPAG)
Dir. Marie-Liesse Hoube
UFR Philosophie
Dir. Pierre Joray

Ingénierie & technologie

Ecole Nationale Supérieure des Sciences Appliquées et de Technologies (ENSSAT)
Dir. Jean-Christophe Pettier
Ecole Supérieure d'Ingénieurs de Rennes (ESIR) - Dir. Marylise Buron
IUT Lannion - Dir. Philippe Anglade
IUT Rennes - Dir. Gilles Le Certen
IUT Saint-Brieuc - Dir. Jacques Berthoux
IUT Saint-Malo - Dir. Abel Kinié

Ecoles doctorales

Biologie Santé

Droit et science politique

Ecologie, géosciences, agronomie et alimentation

Education, langages, interactions, cognition, clinique

Matière, molécules matériaux

Mathématiques STIC

Sciences économiques et sciences de gestion

Sciences pour l'ingénieur

Sociétés, temps, territoires